

Instalación **Modo Portátil**

¿Cómo instalar HabitatSoft Gestión Inmobiliaria?

A continuación, te mostraremos los pasos a seguir para poder realizar la instalación de forma sencilla en tu ordenador portátil el cual, a través de la red local de tu oficina, accederá al ordenador servidor.

Cosas a tener en cuenta y a preguntar previamente a tu informático:

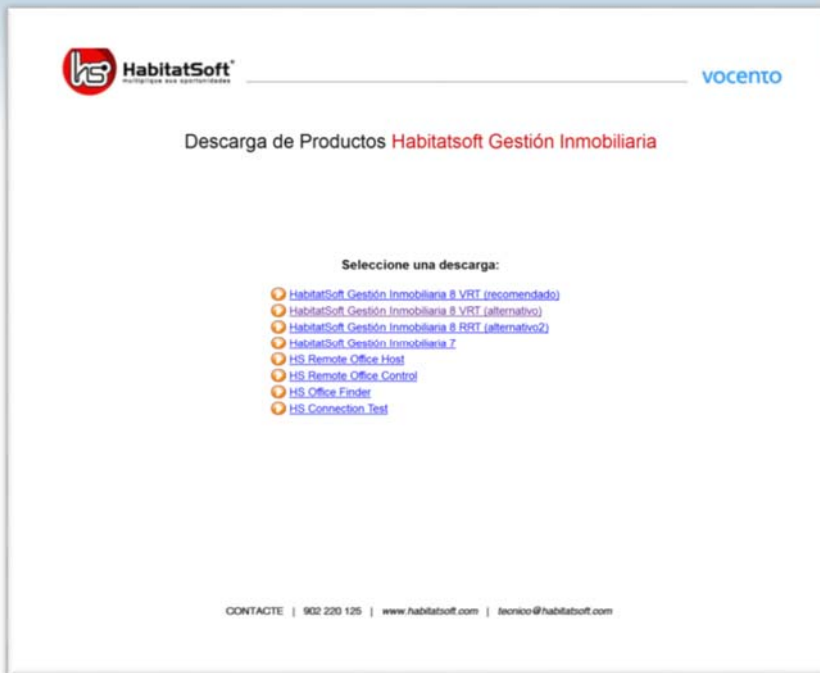
- Que tengas los permisos de usuario de red adecuados, en concreto, tener acceso sin restricciones a la carpeta "Habitatsoft" del servidor
- Que te dé permisos de administrador en el ordenador dónde quieras instalar el programa, para que no tengas problemas de instalación
- Que revise que no tienes restricciones en los antivirus que pueda bloquear el programa
- Que revise que no existen restricciones debido al Firewall o a algún otro programa

Requisitos recomendados del portátil:

Memoria RAM 2Gb mínimo
Procesador Pentium IV o superior
Disco Duro 120Gb o superior
Sistema Operativo Windows XP o superior (no compatible con MAC o Linux)
Conexión de red local a 100Mbs y conexión ADSL
Resolución mínima de pantalla 1024x768
Microsoft Office 2003 o superior

Para su correcto funcionamiento HabitatSoft Gestión Inmobiliaria no recomienda el uso de conexiones wi-fi ya que por su inestabilidad puede provocar lentitud y errores en la base de datos, provocando pérdida de los mismos.

En la siguiente dirección www.si10.es/instalar podrás descargar el instalador para HabitatSoft Gestión Inmobiliaria, de forma rápida y sencilla.



Elige la opción 2, no hagas caso de los otros links. Una vez hagas clic, haz “Guardar archivo” y elige una carpeta en la que guardar el programa.

Una vez descargado el programa, ves a la carpeta donde lo has guardado y haz doble clic en el programa (Ejecutar) y sigue los siguientes pasos (preferiblemente ejecutarlo como administrador, algo que tu informático te debe habilitar si tú no lo sabes hacer)



Pulsa en **siguiente** para continuar con la instalación

Léete el acuerdo de licencia del software y marca la casilla para aceptar el acuerdo y pulsa en **siguiente**



Habitatsoft Gestión Inmobiliaria Install 2.0

Acuerdo de licencia de software

Debe aceptar el acuerdo de licencia antes de poder continuar

LICENCIA

1. CONCESIÓN DE LICENCIA:
La propiedad objeto de esta licencia de uso, incluidos los derechos de propiedad industrial e intelectual de HabitatSOFT, s.l. (Incluyendo soporte magnético, manuales, y cualquier otro material que se entregue con el producto). HabitatSOFT, s.l. concede al cliente por lo presente una licencia en exclusiva y no transferible para usar el software autorizado, se puede utilizar según las características del producto en una sola estación de trabajo o por un grupo de ordenadores conectados por una red local.

2. RESTRICCIONES DE REPRODUCCIÓN:
El software objeto de esta licencia lleva incorporado un mecanismo de protección contra copias. Por tanto, el cliente exclusivamente podrá hacer copia de seguridad de sus datos, siguiendo las instrucciones de HabitatSOFT, s.l. Nunca podrán hacerse copias del software objeto de licencia.

3. COMUNICACIÓN DE LAS RESTRICCIONES POR EL CLIENTE:
El cliente comunicará las condiciones de este acuerdo de licencia a toda persona por él empleada o bajo su dirección y control que haya de utilizar el software autorizado.

4. CUMPLIMIENTO POR PARTE DEL CLIENTE Y USO NO AUTORIZADO:
El cliente se compromete a hacer lo posible para asegurar que la persona por él empleadas o bajo su dirección y control cumplan las condiciones de este acuerdo de licencia, incluyendo, sin restricciones, en no permitir deliberadamente a nadie utilizar ninguna parte del software autorizado con la finalidad de descifrar su código fuente. Si el cliente tuviera conocimiento de que el software autorizado se estuviera usando por tales personas de modo no autorizado por este acuerdo, deberá usar todos los medios a su alcance para que cese inmediatamente tal uso. El cliente deberá notificar por escrito a HabitatSOFT, s.l. todo uso no autorizado del software, si tal uso continúa un tiempo excesivo tras haberse enterado del mismo.

5. SOFTWARE DE TERCEROS: El software autorizado está protegido por Copyright y otros derechos de propiedad de HabitatSOFT, s.l y, dependiendo del software autorizado que se proporcione, de terceros.
El cliente puede ser directamente responsable ante tales terceros por actos llevados a cabo por él y bajo su responsabilidad en relación con el software autorizado que no estén autorizados por este acuerdo.

6. GARANTÍA: HabitatSOFT, s.l. garantiza el buen funcionamiento de sus aplicaciones. Pero no garantizará que el funcionamiento del software sea

Acepto el acuerdo

Cancelar < Anterior Siguiete >

Selecciona el tipo de instalación indicando **Ya he comprado el programa** y pulsa en **siguiente**



Habitatsoft Gestión Inmobiliaria Install 2.0

Tipo de instalación

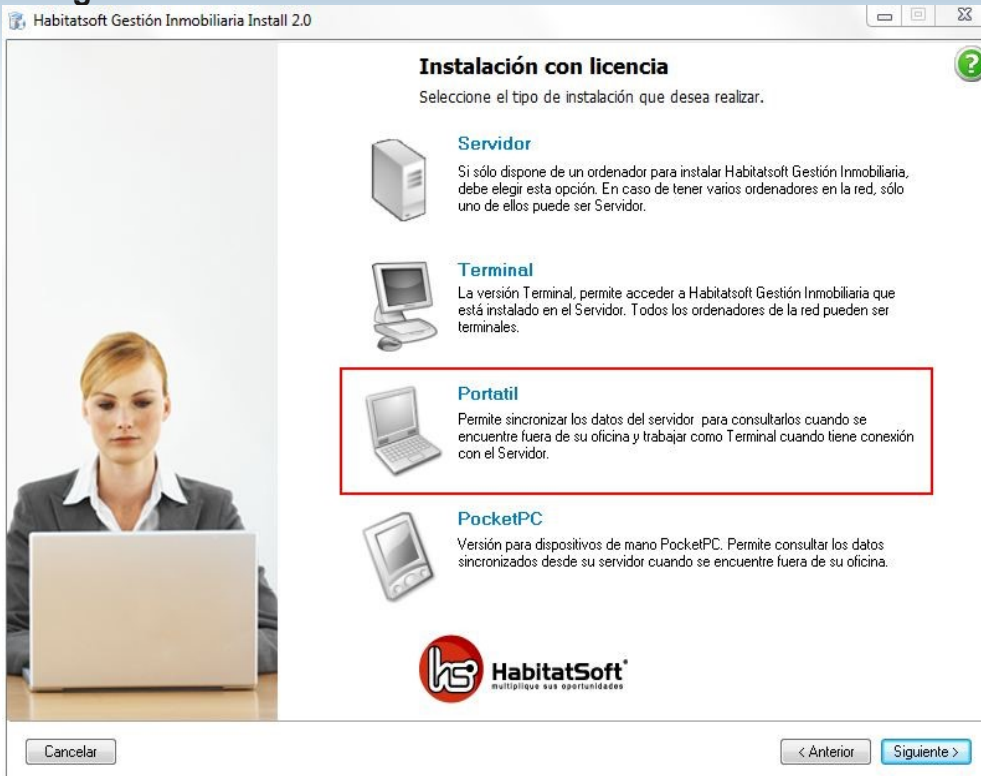
Seleccione una opción:

Quiero evaluar el programa
Marque esta opción si desea probar HabitatSoft Gestión Inmobiliaria con todas sus funciones antes de comprarlo.

Ya he comprado el programa
Marque esta opción si usted ha adquirido HabitatSoft Gestión Inmobiliaria y tiene los códigos de licencia. Es necesario disponer de conexión a Internet para realizar la activación del programa.

Cancelar < Anterior Siguiete >

Selecciona el tipo de instalación a realizar, en este caso selecciona **portátil** y pulsa en **siguiente**



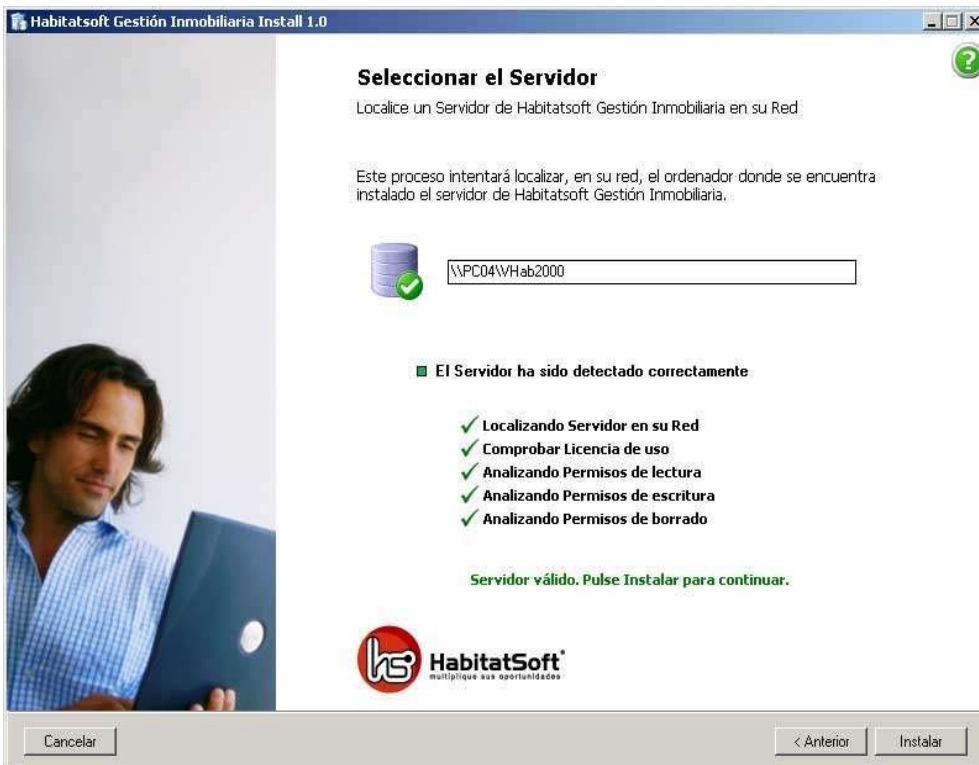
Indica la ubicación donde se instalará **HabitatSoft Gestión Inmobiliaria**, (por defecto c:\Habitatsoft) y pulsa en **siguiente**



Indica la ruta hacia el servidor pulsando en la opción de búsqueda automática, si la conoces puedes indicarla manualmente, y pulsa en **siguiente**



Si dispones de todos los permisos de lectura y escritura se te activará la opción de instalar, de lo contrario si visualizará alguna aspa en algunos de los permisos. En ese caso, contactar con tu informático para que revise los permisos de tu usuario de Windows

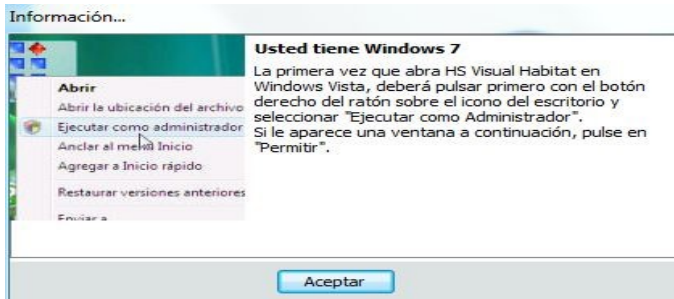


Enhorabuena, acabas de finalizar la instalación de HabitatSoft Gestión Inmobiliaria, por defecto se te crearán las excepciones en el firewall de Windows.

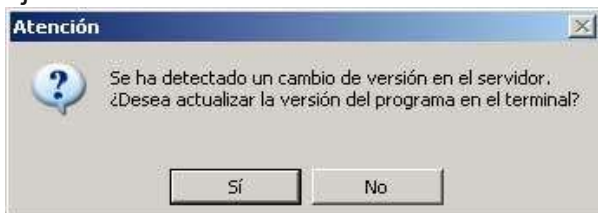
Pulsa en **Finalizar**



Si dispones de Windows 7, Vista, 8, 8.1 o 10, deberás ejecutar HabitatSoft Gestión Inmobiliaria como administrador (recuerda de pedir permiso a tu informático si no sabes cómo hacerlo)



Si hay disponible una nueva actualización del programa deberás pulsar en **Sí** para poder ejecutar HabitatSoft Gestión Inmobiliaria en tu portátil de consulta.



Una vez ejecutes el programa en modo portátil te aparecerá el siguiente mensaje:

Selecciónar el modo de entrada ?



Trabaje conectado a la red local.

Todas las modificaciones y cambios se realizan directamente en la base de datos central.



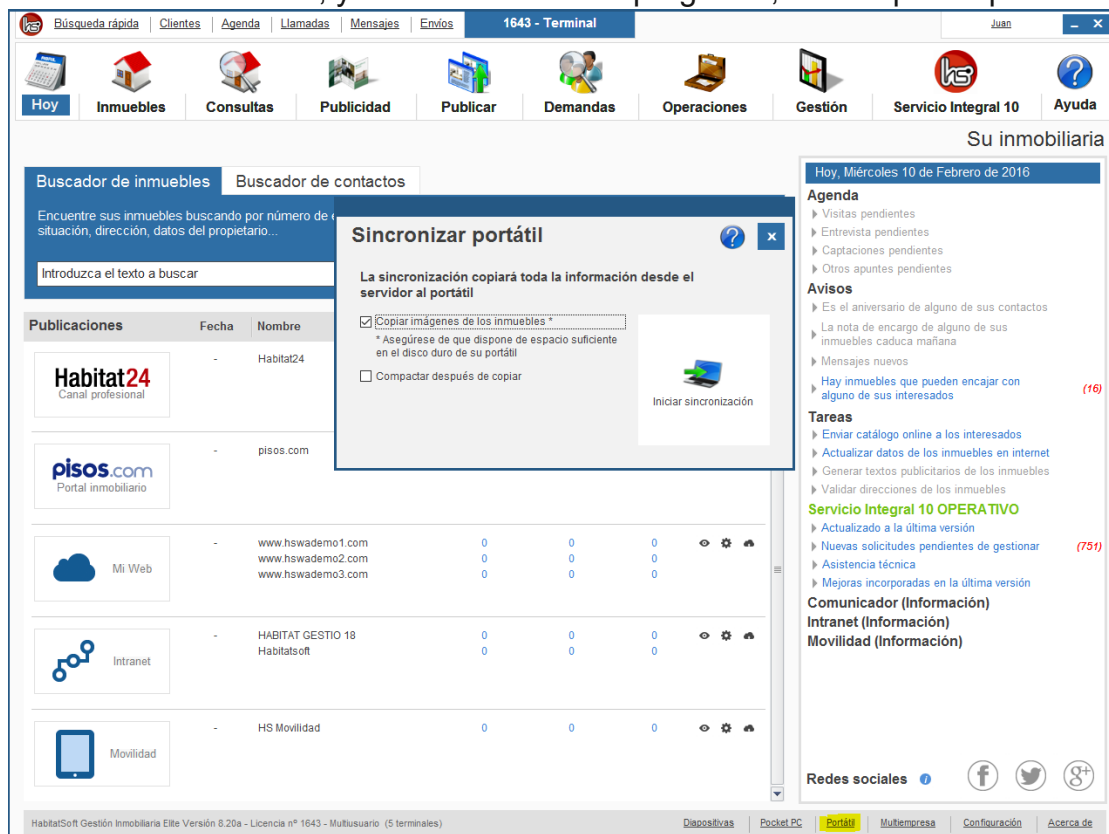
Trabaje desconectado de la red local.

Todas las modificaciones y cambios se realizan en la base de datos de su ordenador portátil.

“Trabajar en modo red local”: Ejecuta esta opción siempre que estés conectado a la red de la oficina en la que tienes el servidor de datos del programa.

“Trabajar en modo de portátil”: Ejecuta esta opción siempre que estés fuera de la red de la oficina, esta opción te abrirá el programa con los datos de la última sincronización que realizaste cuando estuviste en la oficina.

Si necesitas sincronizar los datos del servidor con los del portátil, deberás entrar en modo “Trabajar en modo de red local”, y una vez dentro del programa, ir a la opción “portátil”



The screenshot shows the HabitatSoft software interface. A dialog box titled "Sincronizar portátil" is open, displaying the following content:

Sincronizar portátil

La sincronización copiará toda la información desde el servidor al portátil

Copiar imágenes de los inmuebles *

* Asegúrese de que dispone de espacio suficiente en el disco duro de su portátil

Compactar después de copiar

Iniciar sincronización

The background interface includes a top navigation bar with options like "Búsqueda rápida", "Clientes", "Agenda", "Llamadas", "Mensajes", "Envíos", and "1643 - Terminal". Below this is a menu with icons for "Hoy", "Inmuebles", "Consultas", "Publicidad", "Publicar", "Demandas", "Operaciones", "Gestión", "Servicio Integral 10", and "Ayuda". The main area shows a "Buscador de inmuebles" and a table of publications. A right-hand sidebar displays the date "Hoy, Miércoles 10 de Febrero de 2016" and sections for "Agenda", "Avisos", "Tareas", "Servicio Integral 10 OPERATIVO", "Comunicador (Información)", "Intranet (Información)", and "Movilidad (Información)". At the bottom, there are social media icons and a status bar with "Dispositivos", "Pocket PC", "Portátil", "Multimóvil", "Configuración", and "Acerca de".

Una vez accedemos a “portátil” marca la opción “copiar imágenes...” en el caso de que quieras traspasar las imágenes del servidor al portátil junto con la base de datos (la segunda opción “compactar después de copiar” no es necesario marcarla). Pulsa sobre “Iniciar sincronización” para realizar el traspaso de datos. Ten en cuenta que el proceso puede tardar bastante dependiendo de la cantidad de imágenes a sincronizar, si solo traspasas la base de datos, será un proceso más rápido.

Una vez finalizado, te aparecerá un mensaje avisándote de que el proceso de sincronización a finalizado correctamente. Acepta y ya tendrás en tu portátil todos los datos tal y como los tienes en el servidor.

IMPORTANTE: El proceso de sincronización es unidireccional, de servidor hacia el portátil, no existe la posibilidad de que modifiques datos en modo portátil y luego mandarlos al servidor. “Trabajar en modo portátil”, es una opción solo de consulta de datos.

Para acceder al modo portátil cierra el programa y al volverlo a abrir, accede a la opción “Trabajar en modo portátil” y una vez te pida el usuario y la contraseña, accede con tu perfil habitual

Seleccionar el modo de entrada



Trabajar en modo de red local

Trabaje conectado a la red local.
Todas las modificaciones y cambios se realizan directamente en la base de datos central.



Trabajar en modo de portátil

Trabaje desconectado de la red local.
Todas las modificaciones y cambios se realizan en la base de datos de su ordenador portátil.

Puedes identificar que estás en el modo portátil de forma sencilla, ya que al entrar en el programa se te indica en la parte superior central en color naranja

Búsqueda rápida | Clientes | Agenda | Llamadas | Mensajes | Envíos
Portátil
Juan - x

Hoy

Inmuebles

Consultas

Publicidad

Publicar

Demandas

Operaciones

Gestión

Servicio Integral 10

Ayuda

Su inmobiliaria

Buscador de inmuebles
Buscador de contactos

Encuentre sus inmuebles buscando por número de expediente interno y externo, código postal, tipo de inmueble, población, situación, dirección, datos del propietario...

Buscar

Publicaciones	Fecha	Nombre	Publicados	Conflictos	Solicitudes	
 Canal profesional	-	Habitat24	0	0	0	
 Portal inmobiliario	-	pisos.com	0	0	0	
 Mi Web	-	www.hswademo1.com www.hswademo2.com www.hswademo3.com	0 0 0	0 0 0	0 0 0	
 Intranet	-	HABITAT GESTIO 18 Habitatssoft	0 0	0 0	0 0	
 HS Movilidad	-	HS Movilidad	0	0	0	

HabitatSoft Gestión Inmobiliaria Elite Versión 8.20a - Licencia nº - Multiusuario (5 terminales)

[Dispositivos](#) | [Pocket PC](#) | [Portátil](#) | [Multiempresa](#) | [Configuración](#) | [Acerca de](#)

Hoy, Miércoles 10 de Febrero de 2016

Agenda

- ▶ Visitas pendientes
- ▶ Entrevista pendientes
- ▶ Captaciones pendientes
- ▶ Otros apuntes pendientes

Avisos

- ▶ Es el aniversario de alguno de sus contactos
- ▶ La nota de encargo de alguno de sus inmuebles caduca mañana
- ▶ Mensajes nuevos
- ▶ Hay inmuebles que pueden encajar con alguno de sus interesados

Tareas

- ▶ Enviar catálogo online a los interesados
- ▶ Actualizar datos de los inmuebles en internet
- ▶ Generar textos publicitarios de los inmuebles
- ▶ Validar direcciones de los inmuebles

Servicio Integral 10 OPERATIVO

- ▶ Actualizado a la última versión
- ▶ Nuevas solicitudes pendientes de gestionar (751)
- ▶ Asistencia técnica
- ▶ Mejoras incorporadas en la última versión

Comunicador (Información)

Intranet (Información)

Movilidad (Información)

Redes sociales